

# कार्यालय नगर परिषद, अलवर

क्रमांक :- निर्माण / 2019 / 5884-92

दिनांक :- 4-7-19

## सर्वसाधारण सूचना :-

सर्वसाधारण को सूचित किया जाता है कि आगामी माह नवम्बर 2019 चुनाव हेतु नगर परिषदों में वर्ष 2011 की जनगणना के आधार पर अधिसूचना दिनांक 10.06.2019 के अनुरूप नगर परिषद अलवर के आगामी चुनाव हेतु पुनर्गठित वार्डों के सीमांकन के प्रस्ताव निम्नानुसार तैयार किये गये हैं :-

क्र.सं.	प्रस्तावित वार्ड संख्या	नवगठित वार्डों के सीमांकन का विवरण
1	1	नगर परिषद सीमा बहरोड रोड चुंगी से तरफ दक्षिण का चलते हुए एम0के0 फर्नीचर को शामिल करते हुए तरफ पश्चिम चलकर सामुदायिक भवन को छोड़ते हुए एवं डी ब्लाक प्लॉट नं0 60 को शामिल करते हुए यहां से दक्षिण को घूमकर सड़क पर चलते हुए बड़े पार्क को शामिल करते हुए एवं सी ब्लाक के शापिंग कॉम्प्लेक्स को छोड़ते हुए तरफ पश्चिम को चलकर सी-680 को छोड़ते हुए डी-592 को शामिल करते हुए मिलट्री एरिया को पार कर पल्लों पर पहुंचकर यहां से तरफ उत्तर को घूमकर पार्क एवं गर्ग क्लिनिक व किरोडी मीणा के मकान को छोड़ते हुए तरफ पश्चिम को चलते हुए पहाड़ी की तलहटी पर पहुंचकर यहां से तरफ उत्तर को पहाड़ की तलहटी-तलहटी चलते हुए नगर परिषद सीमा बहरोड चुंगी तक।
2	2	बहरोड रोड एम0के0 फर्नीचर से तरफ दक्षिण को सड़क पर चलते हुए पंजाब नेशनल बैंक को छोड़कर यहां से तरफ पश्चिम को चलते हुए विजय नगर के प्लॉट नं0 459 एवं सुखदा निवास को छोड़कर तरफ उत्तर को घूमकर महावीर नगर के प्लॉट नं0 7 पर पहुंचकर यहां से तरफ पश्चिम को घूमकर उत्तर-पश्चिम को चलते हुए कैलाश बसवाल (प्लॉट नं0 48) को शामिल करते हुए एवं प्लॉट नं0 74 को छोड़ते हुए श्मशान घाट को शामिल करते हुए तरफ पश्चिम को घूमकर पहाड़ की तलहटी पर पहुंचकर तरफ उत्तर को घूमकर पहाड़ की तलहटी-तलहटी चलते हुए किरोडी मीणा के मकान पहुंचकर यहां से तरफ पूर्व को चलते हुए किरोडी मीणा गर्ग क्लिनिक एवं पार्क को शामिल करते हुए यहां से तरफ दक्षिण को घूमकर डामर सड़क से पूर्व की तरफ चलते हुए मिलट्री एरिया में होकर ब्लाक डी-592 को छोड़ते हुए एवं सी-680 को शामिल करते हुए तरफ पूर्व को ब्लाक सी कॉम्प्लेक्स को शामिल करते हुए डामर सड़क पर पहुंचकर यहां से तरफ उत्तर को चलते हुए ब्लाक डी-60 को छोड़ते हुए तरफ नगर विकास न्यास सामुदायिक भवन को शामिल करते हुए तरफ पूर्व को चलकर यहां से बहरोड रोड एम0के0 फर्नीचर तक।
3	3	बहरोड रोड पंजाब नेशनल बैंक को शामिल करते हुए तरफ दक्षिण को चलते हुए जेल चौराहा पहुंचकर तरफ पश्चिम को घूमकर दाई की गुमटी एवं किरण सैनी के मकान को छोड़ते हुए तरफ उत्तर को सीसी सड़क पर चलते हुए पप्पू सैनी के मकान को शामिल करते हुए पश्चिम को चलते हुए पहाड़ की तलहटी गोपाल के मकान को शामिल करते हुए तरफ उत्तर को पहाड़ की तलहटी चलते हुए कृष्णा के मकान पर पहुंचकर तरफ पूर्व को घूमकर श्मशान घाट को छोड़ते हुए तरफ दक्षिण-पूर्व को चलते हुए प्लॉट नं0 74 को शामिल करते हुए एवं कैलाश बसवाल प्लॉट नं0 48 महावीर नगर को छोड़ते हुए प्लॉट नं0 7 महावीर नगर पर पहुंचकर तरफ दक्षिण को घूमकर सुखदा निवास एवं विजय नगर प्लॉट नं0 459 को लेते हुए तरफ पूर्व को चलते हुए बहरोड रोड पर पंजाब नेशनल बैंक तक।
4	4	धोवी घट्टा सीसी रोड पप्पू सैनी के मकान को छोड़ते हुए तरफ दक्षिण को चलते हुए किरण सैनी एवं दाई की गुमटी को शामिल करते हुए तरफ पूर्व को चलते हुए हीरा स्कूल के पास सड़क पर पहुंचकर तरफ दक्षिण को प्रताप पलटन रोड पर चलते हुए हनुमान बगीची पहुंचकर तरफ पश्चिम को सैनी फ्लोर मिल को लेते हुए तिलक के मकान पर पहुंचकर इसे छोड़ते हुए तरफ उत्तर-पश्चिम को चलते हुए हसन कुण्ड शौचालय को लेते हुए किस्तूरी व बाबूलाल को छोड़ते हुए पूर्व पार्श्व रामरतन को लेते हुए पश्चिम की तरफ चलते हुए कब्रिस्तान की बाउण्डरी के साथ-साथ कालूराम एवं पूर्व पार्श्व रवि की दुकान को शामिल करते हुए एवं छोटे लाल मीणा का मकान छोड़ते हुए पहाड़ की तलहटी रतन लाल के मकान तक पहुंचकर तरफ उत्तर से घूमकर पहाड़ की तलहटी चलते हुए गोपाल के मकान को छोड़ते हुए तरफ पूर्व को घूमकर पप्पू सैनी के मकान तक।

  
 आधिकारिक अधिकारी  
 आलवर (रा)

5	5	धोबी घट्टा वाला रोड से तरफ दक्षिण को खारिया का कुआ जैन मंदिर रोड पहुंचकर तरफ दक्षिण को चलते हुए 80 क्वार्टर ब्लाक ए एवं बी को शामिल करते हुए पूर्व-दक्षिण को घूमकर तीजकी रोड आहुजा डेन्टल केंद्र को छोड़ते हुए यहां से तरफ पश्चिम को चलते हुए तीजकी तिराहे पर पहुंचकर शिवशक्ति मंदिर को शामिल करते हुए एवं सन्तोष के मकान को छोड़ते हुए पश्चिम में दीपाशु जनरल स्टोर पर पहुंचकर यहां से दिल्ली दरवाजा रोड दक्षिण-पश्चिम पर चलते हुए राम की चक्की एवं बाबूलाल के मकान को छोड़ते हुए किरतूरी के मकान को शामिल करते हुए तरफ पूर्व-दक्षिण चलकर हसन कुण्ड शौचालय को छोड़ते हुए तिलक के मकान पहुंचकर तरफ पूर्व को चलकर सैनी पलोर मिल को छोड़ते हुए हनुमान बगीची को शामिल कर तरफ उत्तर को घूमकर हीरा स्कूल को शामिल करते हुए दाई की गुमटी रोड पर पहुंचकर तरफ पूर्व को घूमकर धोबी घट्टा रोड तक।
6	6	जेल के चौराहे से तरफ दक्षिण को चलते हुए अम्बेडकर सर्किल पहुंचकर तरफ पश्चिम को तीजकी रोड पर चलते हुए आहुजा डेन्टल केंद्र को शामिल कर तरफ उत्तर घूमकर 80 क्वार्टर के ब्लाक ए एवं बी को छोड़ते हुए तरफ पश्चिम को चलते हुए मैन सडक पर तरफ उत्तर घूमकर जैन मंदिर रोड पहुंचकर खारिया का कुआ को शामिल करते हुए तरफ उत्तर धोबी घट्टा रोड पर पहुंचकर यहां से पूर्व चलकर जेल चौराहा तक।
7	7	अम्बेडकर सर्किल से तरफ दक्षिण को चलते हुए रघुमार्ग चलते हुए नगर विकास न्यास भवन को लेते हुए तरफ दक्षिण चलते हुए गीताजलि वाली रोड पर तरफ पश्चिम को चलते हुए रोशनलाल भवन पर पहुंच कर इस लेते हुए तरफ उत्तर को सडक-सडक चलते हुए रोड नं 2 पर दीपिका एन्टरप्राइजेज को लेते हुए तरफ पश्चिम घूमकर जय काम्पलेक्स के दक्षिण-पश्चिमी कोने पर पहुंचकर तरफ उत्तर चलकर प्लाट नं 1 को शामिल कर तरफ पूर्व घूमकर शौचालय से तरफ उत्तर की पहुंच कर लल्लू शर्मा से उत्तर चलकर ओमप्रकाश शर्मा तरफ पूर्व को चलते हुए शौचालय को शामिल कर तरफ उत्तर घूमकर बीडी गोदाम लेते हुए सडक-सडक चलते हुए पूर्व पार्श्व सुनील को छोड़ते हुए तरफ पूर्व उत्तर को चलते हुए ताराचन्द गोयल के मकान को लेते हुए प्लाट नं 38 को पहुंचकर तरफ पूर्व उत्तर चलते हुए तीजकी रोड पर चलते हुए अम्बेडकर सर्किल तक।
8	8	तीजकी रोड पर मोदूराम मीणा के मकान से तरफ पश्चिम को तीजकी रोड पर चलते हुए श्मशान के तिराहे पर मौजीराम के मकान को लेते हुए तरफ दक्षिण को स्वर्ग रोड पर चलते हुए काशीराम चौराहा पहुंचकर तरफ पूर्व घूमकर जय कॉम्पलेक्स के पास टंकचन्द की दुकान को लेते हुए स्कीम नं 1 में प्लाट नं 8 को छोड़ते हुए प्लाट नं 2 को लेते हुए तरफ पूर्व को चलते हुए शौचालय को छोड़कर तरफ उत्तर को घूमकर बीडी गोदाम को छोड़ते हुए सडक-सडक चलते हुए पूर्व पार्श्व सुनील चौधरी को लेते हुए तरफ पूर्व दक्षिण को घूमकर कैलाशचन्द गोयल के मकान को लेते हुए प्लाट नं 38 स्कीम नं 1 पहुंचकर तरफ उत्तर चलते हुए पुलिस चौकी को शामिल करते हुए पूर्व उत्तर चलते हुए मोदूराम के मकान तक।
9	9	स्वर्गरोड पर मौजीराम हरिजन के मकान सामने पहुंचकर इसे छोड़ते हुए पश्चिम घूमकर गिरांज कोली के मकान एवं लावासिया फर्नीचर तक पहुंचकर तरफ दक्षिण घूमकर दिल्ली दरवाजा वाली सडक पर चलते हुए लक्ष्मीनारायण शर्मा के मकान को लेते हुए तरफ पूर्व को घूमकर सन्तोष के मकान के पास तरफ दक्षिण सुरेशचन्द गोयल प्लाट नं 4 राजेन्द्र नगर को लेते हुए एवं सतीश सैनी को छोड़ते हुए तरफ पूर्व को घूमकर प्लाट नं 44 एनआर 10 सहगल के मकान को छोड़ते हुए तरफ दक्षिण घूमकर त्रिलोक पलोर मिल को छोड़ते हुए प्रहलाद को लेते हुए पूर्व को चलते हुए बाबूलाल के मकान पर पहुंचकर तरफ स्वर्ग रोड पर चलते हुए मौजीराम हरिजन के मकान तक।
10	10	मीणा पाडी वाली रोड पर भीरेलाल व किरतूरी के मकान को छोड़ते हुए बाबूलाल के मकान को लेते हुए तरफ दक्षिण को चलते हुए राम की चक्की को लेते हुए दिल्ली दरवाजा रोड पर पहुंचकर तरफ पश्चिम को घूमकर आबकारी गोदाम को छोड़ते हुए खास स्कूल एवं महावीर प्रसाद शर्मा के मकान को शामिल करते हुए तरफ उत्तर-पश्चिम को चलते हुए सेठ माता मंदिर को लेते हुए एवं भागीरथ के मकान को छोड़ते हुए पश्चिम में मनोज संगोलिया के मकान को लेते हुए पहाड की तलहटी उत्तर की तरफ चलते-चलते रतनलाल के मकान पहुंचकर यहां से तरफ पूर्व घूमकर छोटेलाल मीणा एवं पूर्व पार्श्व रवि के मकान को लेते हुए रवि की दुकान एवं कालू राम का मकान छोड़ते हुए कब्रिस्तान की बाउण्डरी के साथ पूर्व की ओर चलते हुए भीरेलाल के मकान तक मीणा पाडी रोड।
11	11	हजूरी गेट के पास सार्वजनिक शौचालय को लेते हुए सागर के मोरे से तरफ पूर्व को चलते हुए मीणा पाडी की सडक पर चलते हुए मौहल्ला खास स्कूल को छोड़ते हुए आबकारी गोदाम के पास वाले तिराहे पर जाकर सडक पर पहुंचकर यहां से तरफ दक्षिण को घूमकर आबकारी गोदाम को शामिल करते हुए सडक-सडक चलते हुए दिल्ली दरवाजे तक पहुंचकर यहां से तरफ पश्चिम को घूमकर दिल्ली दरवाजे को छोड़कर कच्चे-पक्के डण्डे चलते हुए हजूरी गेट के शौचालय तक।

12	<p>किशनकुण्ड चौबुर्जा के तरफ पूर्व को चलते हुए डण्डे वाले हनुमान मंदिर को लेते हुए कुए के आस-पास के क्षेत्र को शामिल करते हुए तरफ उत्तर को चलते हुए मनोज सांगरिया के मकान को छोड़ते हुए भागीरथ के मकान को लेते हुए तरफ दक्षिण पूर्व को चलते हुए महावीर के मकान को छोड़ते हुए कच्चे-पक्के डण्डे को चलते हुए मुंशीबाग के उत्तरी पश्चिमी कोने पर पहुंचकर मुंशीबाग को छोड़ते हुए जयशिवलाल के सामने वाली सड़क पर चलते हुए दीवानजी की हवेली के सामने वाली सड़क पर चलकर हवेली पर पहुंचकर हमाम के मकान को लेते हुए तरफ पश्चिम को घूमकर देवजीकी गली में होते हुए गर्ल स्कूल को छोड़ते हुए काली देवी मंदिर से तरफ दक्षिण को घूमकर सड़क चलते-चलते तरफ दक्षिण पुराना कटला चौकी को छोड़ते हुए पूर्व सर्राफा बाजार में चलते हुए धिरंजी हलवाई की दुकान के सामने पहुंचकर इसे शामिल करते हुए तरफ दक्षिण को रंगभरियान वाली गली में चलते हुए बसन्त हलवाई के सामने पहुंचकर इसे छोड़ते हुए उत्तर को होली ऊपर सार्वजनिक प्याऊ को लेकर पश्चिम को घूमकर सीढी छोड़ते हुए मुंशी महारानी की छतरी छोड़ते हुए किशनकुण्ड चौक बुर्जा तक</p>
13	<p>मुंशीबाग के उत्तरी पश्चिम कोने से तरफ पूर्व को चलते हुए दिल्ली दरवाजे पर पहुंचकर यहां से तरफ दक्षिण को घूमकर मालन की गली के बीच लते हुए बजाजा बाजार में घूमकर यहां से पश्चिम को घूम बजाजा बाजार में चलते हुए त्रिपोलिया तक पहुंचकर सीधे सर्राफा बाजार होते हुए जयन्ती मेडिकल को शामिल करते हुए सड़क-सड़क चलते हुए पुलिस चौकी पुराना कटला को शामिल कर तरफ उत्तर को घूमकर हजारी के बाजार में होते हुए मथुराधीश जी के मंदिर को शामिल करते हुए काली देवी के तिराये तक पहुंचकर तरफ पूर्व को घूमकर गर्ल स्कूल शामिल करते हुए दीवानजी का चौक पर पहुंचकर यहां से तरफ उत्तर को घूमकर भगत दीवान के मकान को शामिल करते हुए हमाम हवेली जय शिवलाल मास्टर वकील के मकान को छोड़ते हुए मुंशीबाग के उत्तरी पश्चिमी कोने तक।</p>
14	<p>काशीराम चौराहे से घण्टाघर होते हुए होपसर्कस पहुंचकर इसे छोड़ते हुए तरफ पश्चिम घूमते हुए बजाजा बाजार चलते हुए पाटोदिया ज्वैलर्स तक पहुंचकर इसे लेते हुए तरफ उत्तर घूमकर मालन की गली में चलते हुए देहली दरवाजा पहुंचकर इसको छोड़ते हुए तरफ पूर्व को घूमते हुए छगनलाल केमकान को लते हुए तरफ दक्षिण घूमकर सुरेशचन्द गोयल प्लाट नं 4 राजेन्द्र नगर को छोड़ते हुए सतीश सैनी के मकान को लेते हुए तरफ पूर्व चलते हुए प्लाट नं 44 एन0आर0 सहगल को लेते हुए दक्षिण घूमकर त्रिलोक पलोर मिल को शामिल कर प्रहलाद सैनी को छोड़ते हुए तरफ पूर्व को चलते हुए बाबूलाल सैनी के मकान पहुंचकर इसे छोड़ते हुए काशीराम चौराहे को जाने वाली सड़क पर चलते हुए काशीराम चौराहे तक।</p>
15	<p>काशीराम चौराहा से तरफ पूर्व चलते हुए गुरुद्वारा को शामिल करते करते हुए खदाना वाले रास्ते पर श्यामलाल के मकान के सामने पहुंच कर इसे छोड़कर तरफ दक्षिण हरियाणा मशीनरी पर पहुंचकर इसे छोड़कर तरफ पश्चिम घूमकर गोमा देवी को छोड़ते हुए मुन्नी देवी के मकान पर पहुंचकर इसे लेते हुए तरफ दक्षिण घूमकर भूपेन्द्र एन्टरप्राइजेज पहुंचकर तरफ पश्चिम घूमकर मदरसा आश्रम को छोड़ते हुए कटला रोड पहुंच कर तरफ पश्चिम को चलते हुए नगर परिषद के सामने पहुंचकर इसे छोड़ते हुए तरफ उत्तर पश्चिम चलते हुए होपसर्कस पहुंचकर तरफ उत्तर घण्टाघर को लेते हुए काशीराम के चौराहे तक।</p>
16	<p>न्यू हायर सैकेण्डरी स्कूल के सामने गीताजलि वाली रोड तरफ दक्षिण को बिजली घर चौराहा शामिल करते हुए नंगली चौराहा पहुंचकर पश्चिम घूमकर कम्पनी बाग होते हुए मुन्नी के बड तीराहे पहुंचकर तरफ उत्तर पश्चिम घूमकर चर्च रोड चलते हुए नगर परिषद के सामने पहुंचकर इसे छोड़ते हुए तरफ पूर्व की ओर घूमकर केडलगंज रोड पर चलते हुए मदरसा आश्रम पर पहुंचकर उत्तर आश्रम को लेते हुए एवं भूपेन्द्र एन्टरप्राइजेज को छोड़ते हुए मुन्नी देवी के मकान पहुंचकर तरफ पूर्व चलते हुए गोमा देवी के मकान पहुंचकर इसे लेते हुए तरफ पूर्व हरियाणा मशीनरी से तरफ उत्तर को चलते स्कीम न0 9 के प्लाट न0 13 जीवनराम सैनी के मकान तक पहुंचकर तरफ पूर्व को घूमकर खदाना वाली सड़क पर चलते हुए शिवलाल झाईवर के मकान/दुकान तक पहुंचकर यहां से श्यामलाल हरिजन के मकान पहुंचकर सड़क न0 2 जयमार्ग पर पूर्व को घूमकर दीपिका एन्टरप्राइजेज पर पहुंचकर तरफ दक्षिण में चलते हुए रोशनलाल भवन को छोड़ते हुए गीताजलि रोड पूर्व को चलते हुए न्यूहायर सैकेण्डरी के सामने गीताजलि वाली सड़क तक।</p>
17	<p>बजाजा बाजार गंज की गली के सिरे पर बदीप्रसाद गिरवारी लाल की दुकान से तरफ पूर्व को होपसर्कस की तरफ चलते हुए होपसर्कस को लेते हुए यूको बैंक के सामने पहुंचकर यहां से तरफ दक्षिण को घूमकर चर्च रोड पर चलते हुए टाउन हाल को लेते हुए मुन्नी का बड तीराहा पहुंचकर यहां से तरफ पश्चिम को घूमकर बस स्टैण्ड को जाने वाली सड़क पर चलते हुए कंट्रोल रूम को लेते हुए चित्रगुप्त छात्रावास को छोड़ते हुए तरफ उत्तर को घूमकर सड़क पर चलते हुए मौकम सैयद मार्ग को सेंटर ऑफिस छोड़ते हुए कंठके मदान के मकान को लेते हुए उत्तर को चलते हुए गिरवारी के मकान को लेते हुए गंज की गली में चलते हुए बजाजा बाजार गंज की गली तक।</p>

प्राधिकृत अधिकारी एवं  
आयुक्त नगर परिषद  
अम्बेर (राज.)

18	धिरजी हलवाई से तरफ पूर्व की ओर सराफा बाजार चलते हुए त्रिपोलिया होते हुए बाटा यू कम्पनी को शामिल करते हुए गंज की गली में पहुंचकर यहां से तरफ दक्षिण को चलते हुए गंज की गली में पहुंचकर यहां से तरफ दक्षिण को बांस वाली गली को चलते हुए पालायत भवन के सामने पहुंचकर यहां से गिरधारी के मकान को छोड़ते हुए गली में दक्षिण की ओर चलते हुए कोंकण मदन के मकान को छोड़ते हुए सैक्टर आफिस पर पहुंचकर यहां से तरफ पूर्व को चलते हुए तरफ दक्षिण को घूमकर चित्रगुप्त छात्रावास को को लेते हुए यूआईटी शापिंग कॉम्प्लेक्स को छोड़ते हुए यहां से तरफ पश्चिम को घूमकर विवेकानंद चौराहा पर पहुंचकर यहां से तरफ उत्तर को घूमकर अशोका टाकीज रा0वि0 मंडल को छोड़ते हुए मालाखेडा स्कूल को लेते हुए तरफ पश्चिम को घूमकर इश्वरी प्रसाद एवं घनश्याम के मकान को छोड़ते हुए आदर्श विद्या मंदिर स्कूल को लेते हुए यहां से तरफ उत्तर को घूमकर कुम्हारों की गली में चलते हुए टोली के कुआ पर पहुंचकर यहां से तरफ पूर्व को घूमकर बसन्ता हलवाई को लेते हुए यहां से रंगभरियान की गली में चलते हुए धिरजी हलवाई तक।
19	मुंसी महारानी की छतरी से तरफ पूर्व को चलते हुए सीढियों से उतर कर वकीलों के गोल चैम्बर को लेते हुए सनारों के मंदिर के सामने पहुंचकर यहां से तरफ दक्षिण को घूमकर बाबूलाल सराफ के मकान को लेते हुए सार्वजनिक प्याऊ को छोड़ते हुए ओमप्रकाश के मकान को लेते हुए तरफ दक्षिण को चलते हुए जगदीश सफाई निरीक्षक के नोहरे को लेते हुए दीवान रामवंद के मकान तक पहुंचकर तरफ पूर्व को घूमकर सडक-सडक चलते हुए टोली के कुए को लेते हुए रामजीलाल सेनी से पूर्व बसन्ता हलवाई से दक्षिण डॉ0 प्रभूदयाल गुप्ता से पश्चिम लेते हुए हरद्वारी सोनी से उत्तर कुम्हारों की गली लेते हुए दक्षिण की ओर कैलाश के मकान तक पूर्व चलते हुए ईश्वरी प्रसाद के मकान एवं घनश्याम के मकान को लेते हुए पूर्व चलते-चलते रा0 वि0 मण्डल को लेते हुए तरफ दक्षिण को घूमकर अशोका टाकीज को लेते हुए विवेकानंद सर्किल पर पहुंचकर यहां से तरफ पश्चिम को घूमकर सडक-सडक चलते हुए नारायणी धर्मशाला को लेते हुए लादिया बाग तिराहा पर पहुंचकर प्रतापबंध मार्ग पर चलते हुए प्रतापबंध के तिराहा तक पहुंचकर चावण्ड तक चावण्ड से तरफ उत्तर को घूमकर पहाड की तलहटी चलते-चलते मुंसी महारानी की छतरी तक।
20	किले वाली सडक पर चावण्डा के तिराये पर स्व. चांदकिरण शर्मा के मकान से तरफ पूर्व को चलते हुए नारायणी धर्मशाला को छोड़ते हुए तरफ दक्षिण को घूमकर पार्क को शामिल करते हुए जाजोरिया भवन को छोड़ते हुए रिट्टी लाल मलिक व पूर्ण खाती के मकान को शामिल करते हुए रामसिंह धानका के मकान को शामिल करते हुए एवं खैराती बाबा मन्दिर को छोड़ते हुए यहां से तरफ पश्चिम को घूमकर स्व. प्रहलाद मोदी के मकान व घनकली भवन को लेते हुए खेडा हाउस के सामने से किले वाली सडक पर चमेली बाग स्कूल तक पहुंचकर स्कूल को छोड़ते हुए तरफ उत्तर को घूमकर किले वाली सडक चावण्ड के तिराये तक स्व. चांद किरण शर्मा के मकान तक।
21	नारायणी धर्मशाला के पास धिरजी लाल गोंयल के मकान से पूर्व को चलते हुए विवेकानंद चौक तक पहुंचकर महिन्द्रा ऑप्टिकल्स को लेते हुए तरफ पूर्व चलते हुए खण्डेलवाल इलेक्ट्रिकल पहुंचकर दक्षिण घूमकर हनुमान मीणा जमालपुर हाउस व मनोज यादव को शामिल करते हुए पुलिस लाइन वाली सडक पर पहुंचकर तरफ पश्चिम घूमकर पुलिसलाइन के गेट ए को छोड़ते हुए एवं हनुमान प्रसाद के मकान को लेते हुए तरफ उत्तर चलकर चातावन गली पर पहुंच कर खण्डेलवाल होजरी को लेते हुए तरफ पश्चिम दक्षिण चलते हुए रामबाबू शर्मा को छोड़ते हुए सुशील कालरा के मकान पर पहुंचकर इसको छोड़ते हुए तरफ दक्षिण को सडक-सडक चलते हुए डेरवाला संतसंग भवन शिव मन्दिर दर्शन सिंह नरुका को छोड़ते हुए महेश शर्मा के मकान पर पहुंचकर इसके एवं अनन्त कुमार के मकान को लेते हुए तरफ पश्चिम उत्तर कन्हैयालाल तेली के मकान पर पहुंचकर तरफ-उत्तर सडक-सडक चलते हुए राधाकृष्ण धानका के मकान को छोड़ते हुए विशम्बर के मंदिर जाजोरिया भवन लेते हुए नारायणी धर्मशाला के पास धिरजीलाल तक।
22	मनुमार्ग के तिराहे से दक्षिण की ओर मनुमार्ग पर चलते हुए डा0 सुधीर भागव की कोठी को शामिल करते हुए वहीं से पश्चिम की ओर घूमकर सडक-सडक चलते हुए बस स्टैण्ड के दक्षिण द्वार पर पहुंचकर सडक पर चल कर करौली कुण्ड को जाने वाले रास्ते पर पहुंचकर यहाँ से तरफ उत्तर घूमकर पुलिस लाइन को जाने वाले रास्ते पर पहुंचकर मनोज यादव के मकान को छोड़कर तरफ उत्तर को चलते हुए जमालपुर हाउस को छोड़ते हुए सडक-सडक चलते हुए खण्डेलवाल इलेक्ट्रिकल्स पर पहुंचकर तरफ पूर्व को घूमकर बस स्टैण्ड के सामने चलते हुए पूर्व की ओर गोपाल टाकीज को शामिल करते हुए मनुमार्ग तिराहे तक।

  
 प्राधिकृत अधिकारी एवं  
 जे.पू.स. नगर परिषद  
 अलवर (राज.)

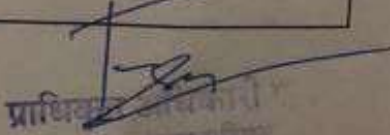
23	मनुमार्ग के तिराहे से तरफ दक्षिण की ओर मनुमार्ग पर चलते हुए फूलेराय चौरहे तक पहुंचकर तरफ पूर्व को घूमकर विनय मार्ग पर चलते हुए आरआर कालेज के चौराहे पर पहुंचकर तरफ पूर्व उत्तर को चलते हुए जिला परिषद के कार्यकारी अधिकारी के निवास पर पहुंचकर तरफ पश्चिम को घूमकर कुश मार्ग के पास पीडब्लूडी के क्वाटर नं० एआरजे-15 तक पहुंचकर यहां से तरफ पश्चिम को नंगली की तरु चलते हुए मदनलाल सैनी के मकान तक पहुंचकर यहां से तरफ पश्चिम चलकर रघु मार्ग पर पहुंचकर यहां से तरफ दक्षिण को घूमकर अशोक सर्किल पर पहुंचकर यहां से पश्चिम को ओर मन्नी का बड के तिराहा होते हुए मनुमार्ग तिराहा तक।
24	24 जयपुर रोड पर गायत्री मंदिर के पास जैन मंदिर नसिया जी से तरफ पूर्व हाउसिंग बोर्ड मनुमार्ग की तरफ चलते हुए मनुमार्ग पर डॉ० सुधीर भार्गव के मकान के सामने पहुंचकर यहां से तरफ दक्षिण को घूमकर मनुमार्ग रोड पर चलते हुए वन कार्यालय के चौराहे तक पहुंचकर यहां से तरफ दक्षिण को घूमकर तिवाडी क्लिनिक तक पहुंचकर यहां से तरफ दक्षिण को घूमकर कैलाश मोदी के मकान के सामने पहुंचकर यहां से तरफ पश्चिम को घूमकर कैलाश मोदी के मकान को छोड़ते हुए मूलसिंह रिटायर्ड डीएसपी के मकान को लेते हुए यहां से तरफ उत्तर को घूमकर लाल डिग्गी चौराहे की तरफ चलते हुए मिलट्री अस्पताल को लेते हुए प्रकाश झाइवर के मकान को छोड़ते हुए जयपुर रोड पर अगूरी के मकान को शामिल करते हुए जयपुर रोड पर नसिया जी जैन मंदिर तक।
25	25 गायत्री मंदिर के सामने पुनीत मेडिकल हॉल से तरफ दक्षिण चलते हुए पुराना आरटीओ ऑफिस चौराहा पहुंचकर तरफ पश्चिम को घूमकर सडक-सडक चलते हुए लाल डिग्गी को छोड़ते हुए तंदर कालोनी को लेते हुए घोडा फेंर चौराहा पहुंचकर यहां से तरफ उत्तर घूमकर अशोका टाकीज की तरफ जाने वाली सडक पर चलते हुए पुलिस लाइन के पश्चिम-उत्तरी कोने पहुंचकर हनुमान यादव के मकान को छोड़ते हुए तरफ पूर्व को चलते हुए पुनीत मेडिकल हॉल लेकर गायत्री मंदिर के सामने तक।
26	26 किले वाली सडक पर चमेली बाग स्कूल से तरफ पूर्व दक्षिण की ओर खेडा हाउस की तरफ चलते हुए इस छोड़ते हुए तरफ पूर्व को घूमते हुए छगनलाल धानका के मकान तक पहुंच कर इसे लेते हुए तरफ दक्षिण घूमकर सडक-सडक चलते हुए राधाकृष्ण धानका के मकान को छोड़ते हुए पूर्व को चलकर महेशचंद शर्मा के मकान पर पहुंच कर इस छोड़ कर तरफ उत्तर घूमकर सडक-सडक चलते हुए टाकुर दुर्जन सिंह नरुका एवं डेरा वाला सत्संग भवन शिव मंदिर एवं सुशीला कालरा के मकान पहुंचकर इन्हें शामिल करते हुए तरफ पूर्व-उत्तर फिर पूर्व चीतावन वाली गली में रामबाबू शर्मा को लेते हुए एवं खण्डेलवाल होजरी छोड़ते हुए घोडाफेंर जाने वाली सडक पहुंचकर तरफ दक्षिण घूमकर यहां से किले वाली सडक पहुंच कर चमेली बाग स्कूल तक।
27	27 प्रतापबंध की पाल से तरफ पूर्व को चलते हुए चावण्ड के तिराहे तक पहुंचकर यहां से तरफ दक्षिण को घूमकर स्लाटर हाउस को लेते हुए चमेली बाग स्कूल को छोड़ते हुए घोडाफेंर चौराहे पहुंचकर तरफ पूर्व को चलकर डा० अखिलेश सवसैना को लेते हुए तरफ दक्षिण को चलकर सैनिक क्षेत्र की बाउण्ड्री पहुंचकर इसकी बाउण्ड्री चलते हुए जयपुर रोड पर शिवपूजा मूर्ति वाले को लेकर तरफ दक्षिण को शिवमंदिर पहुंच कर तरफ पश्चिम घूमकर चेतन एन्क्लेव छोड़ते हुए सैनिक क्षेत्र को लेते हुए पहाडी तलहटी-तलहटी नगर परिषद सीमा पर तरफ उत्तर को चलते हुए तलहटी-तलहटी प्रतापबंध की पाल तक।
28	28 जयपुर रोड पर क्वाटर संख्या 5/241 को छोड़कर मिलट्री ग्राउण्ड के दक्षिणी पश्चिमी कोने से तरफ पूर्व को मिलट्री ग्राउण्ड के सहारे-सहारे चलते हुए 4/49 के सामने पहुंचकर इसको छोड़कर पूर्व को चलते हुए 1/26 पर पहुंचकर इस छोड़कर तरफ घूम कर 1/25 को छोड़ते हुए 1/20 के सामने पहुंचकर तरफ उत्तर घूम कर मकान न० 35 के मूखण्ड को छोड़कर तरफ पूर्व को चलते हुए महावीर प्रसाद के मकान तक यहां से तरफ उत्तर को घूमकर भीमवंद के मकान को लेकर सार्वजनिक शौचालय छोड़ते हुए मकान न० 69 छोड़ते हुए राममंदिर को लेते हुए पुराना आरटीओ ऑफिस छोड़ते हुए तरफ पश्चिम घूमकर घोडाफेंर चौराहे से पहले डा० अखिलेश यादव से तरफ दक्षिण घूमकर डा० अखिलेश यादव को छोड़ते हुए सैनिक क्षेत्र की बाउण्ड्री पहुंचकर इसकी बाउण्ड्री के साथ चलते हुए तरफ दक्षिण शिव पूजा मूर्ति वाले पर पहुंचकर इस छोड़ते हुए तरफ दक्षिण घूमकर चेतन एन्क्लेव शामिल कर सडक-सडक चलते हुए 5/241 तक।

प्राधिकृत अधिकारी एवं  
आयुक्त नगर परिषद  
अनवर (राज०)

29	विनय मार्ग पर तिवाडी क्लिनिक से तरफ पूर्व को चलते हुए नया बास चौराये पर पहुचकर यहाँ से तरफ दक्षिण को घूमकर मनुमार्ग पर चलते-चलते सेनी धर्मशाला को लेते हुए आर०एल०भाटिया के मकान पर पहुचकर आर०एल० भाटिया के मकान को छोडते हुए तरफ पश्चिम को चलते हुए शिव मन्दिर व सार्वजनिक शौचालय पर पहुचकर यहाँ से तरफ उत्तर को घूमकर प्लाट नं० 59 को लेते हुए सडक-सडक चलते हुए कन्या विद्यालय को लेते हुए नया बास स्कूल को छोडते हुए मूलचन्द डीवाईएसपी के मकान पर पहुँच कर यहाँ से तरफ पूर्व की ओर घुमकर कैलाश नोदी के मकान पर पहुँचकर यहाँ तरफ उत्तर को घुमकर विनय मार्ग की तरफ चलते हुए विनय मार्ग पर तिवाडी क्लिनिक तक।
30	वन विभाग कार्यालय को शामिल कर तरफ पूर्व को चलते हुए एसएमडी चौराहा पहुचकर तरफ दक्षिण को चलते हुए मोती डूंगरी पहुचकर इसे छोडते हुए तरफ पश्चिम चलकर बाग वाले हनुमानजी को छोडते हुए स्कीम नं० 8 के प्लाट नं० 1 को छोडकर तरफ दक्षिण को चलते हुए प्लाट नं० 174 एवं श्रीराम मीणा के मकान को लेते हुए तरफ पूर्व को चलकर प्लाट नं० 192 के सामने पहंचकर तरफ दक्षिण को जाने वाली सडक पर चलते हुए प्लाट नं० 409 को शामिल कर अमरसिंह नर्सिंग आफीसर एवं गिराज को छोडते हुए एवं प्लाट नं० 1/30-डी हरिओम एवं ओमप्रकाश को लेते हुए विवेकानंद तिराहे पर पहुचकर तरफ उत्तर घूमकर डॉ० देवयानी के आस-पास के क्षेत्र को शामिल करते हुए वन विभाग तक।
31	गरिमा स्वीट्स से सोनावा की तरफ दक्षिण को चलते हुए विवेकानंद तिराहे पर पहुचकर तरफ उत्तर को चलकर मकान नं० 2 /475 ए से तरफ पश्चिम को चलते हुए झण्डूसिंह गुर्जर के मकान को छोडकर तरफ उत्तर को चलते हुए एवं मकान नं० 3/1 को छोडते हुए टैम्पो स्टैण्ड से तरफ उत्तर पानी की टंकी को छोडते हुए एवं सैक्टर नं० 2 व सैक्टर नं० 1 को लेते हुए सडक-सडक वचलते हुए सैक्टर नं० 1 के कोने पर पहुचकर यहाँ से तरफ पूर्व को चलते हुए गरिमा स्वीट्स तक।
32	नये भूरा सिद्ध से तरफ पूर्व को जयपुर रोड पर दक्षिण को चलते हुए प्लाट नं० 5/241 मिलट्री ग्राउण्ड को लेते हुए इसके साथ-साथ चलते हुए प्लाट नं० 4/49 पर पहुचकर इस लेते हुए तरफ पूर्व चलते हुए सैक्टर 1 के सामने पहुचकर तरफ दक्षिण को टैम्पो स्टैण्ड रोड पर चलते हुए टैम्पो स्टैण्ड चौराहे पर पहुचकर 3/1 को छोडते हुए तरफ दक्षिण की तरफ चलते हुए जयपुर रोड पहुचकर जैन स्टोर के सामने से तरफ दक्षिण को चलते हुए देवसुर मन्दिर के सामने से तरफ पश्चिम को पुराना भूरासिद्ध को जाने वाली सडक पर चलते हुए पहाडी की तलहटी वन विभाग से तरफ उत्तर को नया भूरासिद्ध मन्दिर तक।
33	पुराना भूरासिद्ध से तरफ पूर्व को चलते हुए जयपुर रोड पहुचकर तरफ उत्तर घूमकर जैन स्टोर को छोडते हुए जैन मन्दिर की ओर जानी वाली सडक पर पूर्व की तरफ चलते हुए हास्पिटल एवं पानी की टंकी छोडते हुए 3/1 पर पहुचकर इस लेते हुए दक्षिण घूमकर झण्डू सिंह गुर्जर के मकान को लेते हुए विवेकानंद नगर को शामिल करते हुए एवं हिन्दू स्कूल के आस-पास के क्षेत्र को शामिल करते हुए पश्चिम जयपुर रोड बोदन कुंआ पहुचकर जयपुर रोड चोर डूंगरी से पहाडी के तलहटी-तलहटी पुराना भूरासिद्ध तक।
34	काला कुआ के प्लाट नं० 2/475 ए को छोडकर तरफ दक्षिण को चलते हुए विवेकानंद तिराहे पर पहुचकर यहाँ से तरफ दक्षिण-पश्चिम नगर परिषद की सीमा-सीमा चलते हुए जयपुर रोड पर पहुचकर चोर डूंगरी को छोडते हुए तरफ उत्तर को चलते हुए देवसुर महादेव मंदिर के आस-पास के क्षेत्र को लेते हुए यहाँ तरफ पूर्व को चलते हुए भदोरिया मेरिज होम को शामिल करते हुए झण्डू सिंह गुर्जर के मकान को छोडते हुए यहाँ से तरफ पूर्व प्लाट नं० 2/240 को छोडते हुए प्लाट नं० 2/475 ए तक।
35	स्कीम नं० 8 प्लाट नं० 192 से तरफ पूर्व को चलते हुए बाल भारती स्कूल को लेते हुए फूलबाग के सामने वाली सडक पर पहुचकर स्टेडियम को छोडते हुए तरफ दक्षिण को पहुचकर भवानी तोप की ओर चलते हुए राजगड रोड नगर परिषद सीमा पहुचकर तरफ पश्चिम को घूमकर बाघ भाखेडा की पाल चलते हुए तरफ उत्तर घूमकर विवेकानंद तिराहे पर पहुचकर तरफ पूर्व को चलकर कृपादयाल यादव से तरफ उत्तर घूमकर प्लाट नं० 1/30 डी हरिओम यादव ओमप्रकाश गुप्ता के मकान को छोडते हुए एवं अमरसिंह नर्सिंग आफीसर एवं गिराज को लेते हुए पहाडी की ओर चलकर तरफ उत्तर की ओर घूमकर स्कीम नं० 8 प्लाट नं० 409 को छोडते हुए प्लाट नं० 192 तक।
36	एसएमडी चौराहे से तरफ पूर्व को चलते हुए आर०आर० कालेज चौराहा पहुचकर तरफ उत्तर को सडक पर चलते हुए जिलाधीश निवास छोडते हुए आरएमएस कार्यालय रेलवे लाईन पहुचकर तरफ दक्षिण को घूमकर रेलवे लाईन पहुचकर साथ-साथ चलते हुए एफसीआई गोदाम पहुचकर तरफ दक्षिण घूमकर सर्फिट हाउस व शांति कुंज को छोडते हुए भवानी तोप पहुचकर तरफ उत्तर को सडक पर चलते हुए स्टेडियम को शामिल कर प्रताप आडिटरियम को छोडकर तरफ पश्चिम को चलकर प्लाट नं० 192 को शामिल कर व प्लाट नं० 124 श्रीराम मीणा को छोडते हुए तरफ उत्तर को सडक पर चलते हुए डॉ० बी लाल गुप्ता अस्पताल प्लाट नं० 1 एवं बाग वाले हनुमानजी को शामिल कर तरफ पूर्व को घूमकर मोती डूंगरी पर जीवन बीमा कार्यालय छोडकर तरफ उत्तर को चलते हुए एसएमडी चौराहा तक।

साधिकार विभाग एवं

37	मवानी तोप सर्किल से तरफ पूर्व को चलकर सर्किट हाउस को शामिल करते हुए तरफ दक्षिण घूमकर नगर परिषद सीमा पहुंचकर सीमा-सीमा चलते हुए राजगड रोड कटी घाटी पहुंचकर तरफ उत्तर को घूमकर शिव यादव के पेट्रोल पम्प को शामिल कर मालवीय नगर को शामिल कर मवानी तोप सर्किल तक।
38	सर्किट हाउस से पेट्रोल पम्प को तरफ पूर्व को रेलवे लाइन पहुंचकर तरफ उत्तर लाइन-लाइन चलते हुए काली मोरी फाटक पहुंचकर पूर्व की तरफ जाने वाले नाले के साथ-साथ चलते हुए 200 फुट बाईपास पर पटवार प्रशिक्षण केन्द्र को लेते हुए तरफ उत्तर को 200 फुट सडक पर चलते हुए सामोला चौक से पहले तरफ पूर्व को सामोला गांव को शामिल करते हुए एवं अम्बेडकर नगर को छोड़ते हुए इटाराणा की चारदीवारी पर पहुंचकर तरफ दक्षिण-पश्चिम नगर परिषद की सीमा चलते हुए रूपबास गांव को जाने वाली सडक पर पहुंचकर तरफ उत्तर को सर्किट हाउस को छोड़ते हुए सर्किल हाउस के पास पेट्रोल पम्प तक।
39	रेलवे लाइन के पास पूर्व चलते हुए फतेह सिंह गुम्बद को छोड़ते हुए हनुमान सर्किल पहुंचकर तरफ दक्षिण घूमकर 200 फुट रोड सडक पर चलते हुए पटवार प्रशिक्षण केन्द्र को छोड़कर तरफ पश्चिम घूमकर नाले के सहारे-सहारे चलते हुए काली मोरी फाटक पहुंचकर तरफ उत्तर को रेलवे लाइन चलते हुए फतेहसिंह गुम्बद तक।
40	200 फुट बाइपास पर शुभम बिल्डर्स से तरफ पूर्व को चलते हुए आलम हजारी खान को छोड़ते हुए सुरेशचन्द रावत को लेते हुए तरफ दक्षिण घूमकर दिल्ली रोड पहुंचकर तरफ पूर्व को चलते हुए नगर परिषद सीमा के साथ-साथ दक्षिण घूमकर इटाराणा चारदीवारी पहुंचकर तरफ पश्चिम घूमकर सम्पूर्ण अम्बेडकर नगर को शामिल कर एवं सामोला गांव को छोड़ते हुए 200 फुट बाइपास पहुंचकर तरफ उत्तर को चलते हुए हनुमान मंदिर एवं पुलिस चौकी को छोड़ते हुए 200 फुट रोड चलते-चलते शुभम बिल्डर्स तक।
41	नगर परिषद सीमा पर सूर्यनगर पार्क पहुंचकर ज्योति ब्यूटी पार्लर को छोड़ते हुए तरफ दक्षिण नगर परिषद सीमा-सीमा चलते हुए पुराना दिल्ली रोड पहुंचकर तरफ पश्चिम हनुमान सर्किल को जाने वाले रोड पर चलते हुए खुदनपुरी रोड पर पहुंचकर तरफ उत्तर घूमकर जोहड की ओर जाने वाली सडक पर चलते हुए प्लाट नं० 1 गोविन्द नगर को लेते हुए एवं सैयद की बगीची की छोड़ते हुए एवं नसरु खां मकान को लेते हुए तरफ पूर्व को चलते हुए हरिराम जाटव को लेते हुए ज्योति ब्यूटी पार्लर को छोड़ते हुए नगर परिषद सीमा पर पार्क सूर्यनगर तक।
42	बाइपास रोड मन्नाका को जाने वाली सडक के पूर्व में चलते-चलते नगर परिषद सीमा तक पहुंचकर सीमा पर दक्षिण घूमकर खुदनपुरी गांव को लेते हुए दक्षिण चलते हुए सूर्यनगर पार्क पहुंचकर तरफ पश्चिम घूमकर ज्योति ब्यूटी पार्लर को लेते हुए एवं हरिराम जाटव के मकान को छोड़ते हुए सैयद बगीची पहुंचकर इसे लेते हुए नसरु खां का मकान छोड़ते हुए यहां से तरफ उत्तर घूमकर जोहड को लेते हुए पश्चिम घूमकर रामलाल की चक्की को छोड़ते हुए 200 फुट रोड पर घूमकर तरफ उत्तर 200 फुट बाइपास रोड चलते हुए मन्नाका को जाने वाली सडक तक।
43	200 फुट रोड पर बजरंग फर्नीचर से तरफ उत्तर को बाइपास सडक-सडक चलते हुए सोहन नगर वाली सडक पर चलते हुए रामधन की चक्की को शामिल करते हुए तरफ दक्षिण सडक चलते-चलते दिल्ली रोड से पहले आलम हजारी खान को लेते हुए सुरेशचंद रावत को छोड़ते हुए तरफ पश्चिम को घूमकर 200 फुट बाइपास पर पहुंचकर शुभम बिल्डर्स को छोड़ते हुए तरफ दक्षिण घूमकर बाबा मोटर्स को लेते हुए एवं जयपुर मोटर्स को छोड़ते हुए तरफ पश्चिम उत्तर चलते हुए फूलसिंह चौधरी को छोड़ते हुए तरफ उत्तर पश्चिम को चलते हुए ललिता देवी को लेते हुए उत्तर की ओर चेताराम अग्रवाल को लेते हुए तरफ पूर्व घूमकर अनिल हेयर सलून पर पहुंचकर तरफ उत्तर को चलते हुए हरदेव दास स्कूल को लेते हुए एवं 11 ज्योति नगर सुन्दर लाल यादव को मकान पहुंचकर इसे छोड़ते हुए तरफ पूर्व बजरंग फर्नीचर तक।
44	मन्नाका रोड पर अशोक शर्मा की दुकान को लेते हुए तरफ पूर्व को चलते हुए 200 फुट रोड पर पहुंचकर तरफ दक्षिण घूमकर 200 फुट रोड पर चलते हुए बजरंग फर्नीचर छोड़ते हुए तरफ पश्चिम घूमकर पश्चिम में 11, ज्योति नगर को लेते हुए तरफ दक्षिण घूमकर हरदेव दास स्कूल को छोड़ते हुए अनिल हेयर सलून की दुकान पर पहुंच कर इसे लेते हुए तरफ पश्चिम घूमकर तिवाडी जनरल स्टोर पर पहुंच कर इस लेते हुए एवं प्यारेलाल चौधरी को छोड़ते हुए तरफ उत्तर को चलकर उत्तर पश्चिम चलते-चलते सुरेन्द्र मारड्राज शांति निकेतन छोड़ते हुए एवं प्लाट नं० 8 रामनगर को लेते हुए एवं रामप्रसाद जागिड को छोड़ते हुये एवं गोलू मोटर्स को लेते हुए 160 फुट रोड पर पहुंच कर तरफ पश्चिम घूमकर गणपति मिष्ठान भण्डार के पास से तरफ उत्तर को मन्नाका जाने वाली सडक पर अशोक शर्मा की दुकान तक।
45	प्लाट नं० 8/1 एनईबी हा० बोर्ड से पूर्व चलते हुए मंजू हास्पिटल को छोड़ते हुए अग्रवाल साडीज को लेते हुए एवं चेताराम अग्रवाल को छोड़ते हुए तरफ दक्षिण-पूर्व को चलते हुए ललिता देवी के मकान को छोड़ते हुए एवं अन्नू देवी को लेते हुए फूलसिंह चौधरी के मकान को लेते हुए तरफ पूर्व को चलकर 200 फुट रोड पर पहुंचकर बाबा मोटर्स को छोड़ते हुए जयपुर मोटर्स को लेते हुए तरफ दक्षिण को घूमकर हनुमान सर्किल पर पुलिस चौकी को लेते हुए हनुमान मंदिर को छोड़ते हुए तरफ पश्चिम को चलते हुए पेट्रोल पम्प को शामिल करते हुए तरफ उत्तर घूमकर कृषि उपज मण्डी को प्लाट नं० 8/1 एनईबी हाउसिंग बोर्ड तक।

  
 प्राधिकृत अधिकारी  
 आयुक्त नगर परिषद

46	प्रसन्ना गैस एजेन्सी के सामने वाली मन्नाका रोड पर पूर्व की तरफ चलते हुए अशोक शर्मा की दुकान को छोड़कर तरफ दक्षिण घूमकर 160 फुट रोड पर पहुंचकर तरफ पूर्व चलकर गोलू मोटर्स पर पहुंचकर तरफ दक्षिण घूमकर कर रामप्रसाद जागिड का मकान लेते हुए प्लाट नं० 28 रामनगर को छोड़ते हुए एवं शांति निकेतन, सुरेश भारद्वाज के मकान को लेते हुए दक्षिण की तरफ चलते-चलते मन्जू हास्पिटल रोड पर पहुंचकर तियाडी जनरल स्टोर को छोड़ते हुए प्यारेलाल चौधरी के मकान को लेते हुए तरफ पश्चिम घूमकर प्लाट नं० 8/1 को छोड़ते हुए यहां से तरफ उत्तर घूमकर कृषि उपज मण्डी छोड़ते हुए एनईबी हाउसिंग बोर्ड को शामिल करते हुए एवं शमशान घाट को छोड़ते हुए उत्तर में प्रसन्ना गैस एजेन्सी तक।
47	रेलवे दाउदपुर फाटक से तरफ पूर्व को मन्नाका जाने वाली सड़क पर चलते-चलते खण्डेलवाल स्कूल को शामिल करते हुए प्रसन्ना एजेन्सी के सामने पहुंचकर तरफ दक्षिण को घूमकर शमशान को लेते हुए एनईबी सुभाष नगर के व्यवसायिक सेंटर को छोड़ते हुए मंडी को शामिल करते हुए एनईबी हाउसिंग बोर्ड को छोड़ते हुए सड़क पर चलते हुए देहली रोड पर पहुंचकर पेट्रोल पम्प को छोड़ते हुए यहां से तरफ पश्चिम घूमकर देहली रोड पर चलते चलते फतेहसिंह गुम्बद को शामिल करते हुए रेलवे लाइन तक यहां से तरफ उत्तर घूमकर रेलवे लाइन-लाइन चलते हुए दाउदपुर रेलवे फाटक तक।
48	हास्पिटल के सामने पुराना रेलवे स्टेशन रोड से रेलवे लाइन पहुंचकर तरफ दक्षिण को घूमकर आरएमएस कार्यालय के सामने सड़क पर चलते हुए जिलाधीश निवास पर पहुंचकर निवास की तरफ पश्चिम रोड पर जिलाधीश निवास से पहले कुश मार्ग के एआरजे क्वार्टर पहुंचकर तरफ पश्चिम चलकर नंगली की तरफ चलते हुए मदनलाल सैनी के मकान पहुंचकर इसे लेते हुए तरफ पश्चिम को घूमकर रघुमार्ग पहुंचकर तरफ उत्तर घूमकर सड़क-सड़क चलते हुए हास्पिटल के सामने पुराना स्टेशन रोड तक।
49	भगतसिंह चौराहा से तरफ पूर्व को रेलवे लाइन पहुंचकर तरफ दक्षिण को चलते हुए रेलवे लाइन पहुंचकर रैन बसेरा को शामिल कर तरफ पश्चिम को घूमकर रानी मिल को लेते हुए हास्पिटल के सामने पहुंचकर तरफ उत्तर सड़क पर चलते हुए अस्पताल को छोड़ते हुए भगतसिंह चौराहा तक।
50	रघु मार्ग पर जयकृष्ण की कोठी से तरफ पूर्व को स्कीम नं० 2 को जाने वाली सड़क पर चलते हुए प्लाट नं० 211 के सामने पहुंचकर यहां से तरफ दक्षिण को घूमकर प्लाट नं० 175 पर पहुंचकर फिर तरफ पूर्व को घूमकर रेलवे लाइन पर पहुंचकर यहां से दक्षिण को घूमकर लाइन-लाइन चलते हुए ओवर ब्रिज के सामने पास पहुंचकर यहां से तरफ पश्चिम को घूमकर जय मार्ग पर चलते हुए भगतसिंह चौराहा तक पहुंचकर हनुमान मंदिर को शामिल करते हुए नगर विकास न्यास को छोड़ते हुए रघुमार्ग पर चलते हुए जयकृष्ण की कोठी तक।
51	आदर्श कालोनी के तरफ पश्चिम उत्तरी कोने से तरफ पूर्व को चलते हुए आदर्श कालोनी के प्लाट नं० 110 तक पहुंचकर यहां तरफ दक्षिण को चलते हुए दयानगर को जाने वाली सड़क पर पहुंचकर यहां से तरफ पूर्व को घूमकर गुरुनानक बस्ती को शामिल करते हुए इन्द्र सिंह के मकान तक पहुंच कर दक्षिण पूरण सिंह के मकान से पश्चिम की ओर चलते हुए दाउदपुर फाटक को जाने वाले रास्ते पर आदर्श कालोनी को शामिल करते हुए दाउदपुर फाटक पर पहुंचकर यहां तरफ सड़क उत्तर को घूमकर रेलवे लाइन चलते हुए आदर्श कालोनी के तरफ पश्चिमी उत्तरी कोने तक पहुंचकर।
52	आदर्श नगर कालोनी के प्लाट नं० 110 रजवट मैदान से तरफ पूर्व की ओर रजवट के सहारे चलते पूर्वी दक्षिणी कोने चम्पन लाल के मकान के पास पहुंचकर तेजराम के मकान को छोड़ते हुए तरफ उत्तर घूमकर भवानीसिंह राजौरा के मकान पहुंचकर इसे छोड़कर तरफ पूर्व घूमकर प्रतापसिंह के मकान को छोड़ते हुए 60 फुट रोड पर पहुंचकर दिनोद बिल्डर्स को लेते हुए हरिओम शॉपिंग सेंटर को छोड़ते हुए तरफ दक्षिण को चलकर मन्नाका रोड बड़ाया मैडिकल को शामिल कर पश्चिम को घूमकर गुरुनानक कालोनी के पूरणसिंह के मकान पहुंचकर इसे शामिल कर तरफ उत्तर इन्द्रसिंह के मकान पहुंचकर इसे शामिल कर तरफ पश्चिम घूमकर दाउदपुर काईन हाउस पर पहुंचकर इसे छोड़कर तरफ उत्तर घूमकर आदर्श कालोनी प्लाट नं० 110 तक।
53	60 फुट रोड हरिओम शॉपिंग सेंटर को शामिल करते हुए तरफ पूर्व चलकर श्रीलाल वर्मा प्रजापत भवन को शामिल कर तरफ पूर्व को चलते हुए सुगनचन्द के मकान पहुंचकर तरफ दक्षिण घूमकर इसे छोड़ते हुए दक्षिण-पूर्व चलकर बृजू साहू के मकान पहुंचकर इसे लेते हुए पश्चिम उत्तर हजारी लाल प्रजापत के मकान पहुंचकर तरफ पश्चिम घूमकर हजारीलाल के मकान को छोड़ते हुए तरफ उत्तर-पश्चिम चलते हुए सन्तोष मट्ट के के मकान पहुंचकर इसे छोड़ते हुए तरफ घूमकर आर०के० वर्मा के मकान पहुंचकर तरफ पश्चिम घूमकर आर०के० वर्मा को छोड़ते हुए गुरुद्वारे वाली गली में दक्षिण घूमकर सड़क-सड़क चलते हुए सोनू सर्विस स्टेशन मन्नाका रोड पहुंचकर तरफ पश्चिम घूमकर 60 फुट रोड बड़ाया मैडिकल पहुंचकर बड़ाया मैडिकल छोड़कर तरफ उत्तर 60 फुट रोड चलते हुए हरिओम शॉपिंग सेंटर तक।

प्राधिकृत अधिकारी एवं  
अनुपम नाथ बरिखा  
अरुण (सचिव)



54	54	प्रजापत भवन से 200 फुट रोड को जाने वाली सड़क पर जयसवाल बिल्डर्स को छोड़ते हुए तरफ दक्षिण को चलते हुए खाली जगह को लेते हुए लक्ष्मण खटीक के मकान को लेते हुए लक्ष्मण खटीक के मकान पहुंचकर तरफ पूर्व चलकर लक्ष्मण खटीक को लेते हुए एवं कपिल का मकान छोड़ते हुए जगदीश खटीक के मकान पहुंचकर तरफ दक्षिण घूमकर जगदीश खटीक एवं दुलीचन्द बसवाल को छोड़ते हुए सड़क-सड़क चलते हुए दुलीचन्द पार्षद को छोड़ते हुए जी0एस0 चौधरी के मकान पहुंचकर तरफ पश्चिम-उत्तर जी0एस0 चौधरी व धीसाराम को छोड़ते हुए एवं शर्मा की दुकान को लेते हुए, बसन्ती लाल सैनी के मकान पहुंचकर तरफ पश्चिम-दक्षिण घूमकर बसन्ती सैनी एवं संतोष कान्वेट स्कूल को छोड़ते हुए काकोडिया जनरल स्टोर को लेते हुए देवेन्द्र शर्मा को छोड़ते हुए व मोनालिसा स्कूल को लेते हुए मन्नाका रोड सैनी मैरिज इन्वेन्ट को छोड़ते हुए मन्नाका रोड पहुंचकर तरफ पश्चिम घूमकर सोनू सर्विस स्टेशन पहुंचकर तरफ उत्तर को जाने वाले रास्ते चलते-चलते गुरुद्वारा पहुंचकर तरफ पूर्व आर0के0 वर्मा के मकान पहुंचकर तरफ दक्षिण घूमकर सन्तोष भट्ट के मकान पर पहुंचकर इसे लेते हुए तरफ पूर्व-दक्षिण रामू डिस वाले के मकान के सामने पहुंचकर रामू डिस को लेते हुए तरफ पूर्व-उत्तर हजारीलाल प्रजापत के मकान पहुंचकर इसे लेते हुए तरफ उत्तर-पूर्व चलते हुए बृजू साहू के मकान को छोड़ते हुए तरफ उत्तर-पश्चिम चलकर फिर उत्तर चलकर सुगनचन्द का मकान लेते हुए तरफ पश्चिम प्रजापत भवन के पास पहुंचकर तरफ पूर्व 200 फुट रोड पर जयसवाल बिल्डर्स तक।
55	55	प्रजापत भवन से 200 फुट रोड पर जाने वाली सड़क पर जयसवाल बिल्डर्स को लेते हुए तरफ पूर्व चलते हुए 200 फुट वापिस पहुंचकर नगर परिषद की सीमा-सीमा चलते हुए दौलतराम जांगिड को लेते हुए 200 फुट पर दक्षिण चलते हुए मन्नाका रोड पहुंचकर तरफ पश्चिम घूमकर सड़क पर चलते हुए सैनी मैरिज इन्वेन्ट पहुंचकर इसको लेते हुए तरफ उत्तर घूमकर मोनालिसा स्कूल को छोड़ते हुए देवेन्द्र शर्मा के मकान को लेते हुए उत्तर-पूर्व में सन्तोष कान्वेट स्कूल पहुंचकर तरफ उत्तर स्कूल व बसन्ती लाल सैनी के मकान को लेते हुए काकोडिया जनरल स्टोर को छोड़ते हुए धीसाराम के मकान पहुंचकर धीसाराम को लेते हुए शर्मा की दुकान को छोड़ते हुए जी0एस0 चौधरी को लेते हुए तरफ उत्तर सड़क-सड़क चलते हुए दुलीचन्द पार्षद को लेते हुए दुलीचन्द बसवाल एवं जगदीश खटीक के मकान पहुंचकर तरफ पश्चिम घूमकर लक्ष्मण खटीक के मकान पहुंचकर तरफ उत्तर खाली जगह को छोड़ते हुए व कपिल के मकान को लेते हुए जयसवाल बिल्डर्स तक।
56	56	200 फुट बाईपास नगर परिषद सीमा पूर्व दक्षिण चलते-चलते दौलतराम जांगिड के मकान पहुंचकर इसे छोड़ते हुए तरफ पश्चिम घूमकर हरपाल यादव के मकान पहुंचकर उत्तर घूमकर हरपाल को छोड़ते हुए पूरणलाल चौधरी व रामू सैनी को छोड़ते हुए रामू सैनी से पश्चिम-उत्तर सड़क चलते हुए बाबूलाल सैनी के मकान पहुंचकर इसे छोड़कर तरफ पूर्व चलते हुए मुन्नी देवी के मकान पहुंचकर इसे छोड़ते हुए तरफ उत्तर पहुंचकर तुलेडा को जाने वाली सड़क पर रामजीलाल सर्विस स्टेशन पहुंचकर इसे शामिल कर तरफ पश्चिम को चलते हुए मस्जिद पर पहुंचकर इसे शामिल करते हुए तरफ उत्तर घूमकर ट्रांसपोर्ट नगर छोड़ते हुए सड़क चलते-चलते हुए मथुरा रेलवे लाइन प्लैटस के पास पहुंचकर मथुरा रेलवे लाइन चलते हुए 200 फुट बाईपास नगर परिषद सीमा तक।
57	57	बाबू शोभाराम कला कालेज से मथुरा रेलवे लाइन-लाइन चलते हुए अन्डर पास से तरफ दक्षिण को घूमकर मस्जिद पर पहुंचकर तरफ पूर्व को तुलेडा को जाने वाली सड़क पर चलते हुए रामजीलाल सैनी सर्विस स्टेशन पहुंचकर इसे छोड़ते हुए तरफ दक्षिण घूमकर मुन्नी देवी के मकान पहुंचकर इसको लेते हुए तरफ पश्चिम घूमकर इसको लेते हुए तरफ पश्चिम घूमकर बाबूलाल सैनी के मकान को लेते हुए तरफ दक्षिण-पूर्व रामू सैनी के मकान को लेते हुए तरफ दक्षिण पूरणलाल चौधरी के मकान को लेते हुए एवं हरपाल यादव के कृषि फार्म को शामिल करते हुए तरफ पश्चिम को चलते हुए श्रीलाल वर्मा के मकान को छोड़ते हुए पश्चिम-दक्षिण चलकर जगमाल यादव का मकान छोड़ते हुए तरफ पश्चिम-दक्षिण महावीर पुलिस वाले के मकान को लेते हुए 60 फुट रोड पर पहुंचकर हरिओम शापिंग सेंटर व विनोद बिल्डर्स को छोड़ते हुए तरफ पश्चिम चलते हुए प्रतापसिंह के मकान को शामिल करते हुए भवानी सिंह राजोरा के मकान को शामिल कर तरफ दक्षिण तेजराम के मकान को शामिल कर तरफ पश्चिम घूमकर विष्मल लाल के मकान के पास रजवट को पहुंचकर तरफ दक्षिण घूमकर रजवट के पूर्वी-दक्षिणी कोने पहुंचकर तरफ पश्चिम घूमकर आदर्श कालोनी के प्लॉट नं0 110 को छोड़कर रेलवे लाइन तक एवं यहां से उत्तर घूमकर रेलवे लाइन के साथ चलते हुए बाबू शोभाराम कला कालेज के पास मथुरा रेलवे लाइन तक।

प्राधिकृत अधिकारी एवं  
आयुक्त नगर परिषद  
अलावर (राज0)

58	सिन्हा नर्सिंग होम से तरफ पूर्व को कला महाविद्यालय के सामने से रेलवे लाइन तक पहुंचकर यहां से तरफ दक्षिण को घूमकर रेलवे लाइन चलते-चलते स्कीम नं 2 के प्लॉट नं 52 के सामने पहुंचकर यहां तक पश्चिम को घूमकर इसको शामिल करते हुए प्लॉट नं 23 को शामिल करते हुए एवं प्लॉट नं 24ए जयकिशन के मकान को छोड़ते हुए यहां तरफ उत्तर को चलते हुए प्लॉट नं 14 को शामिल करते हुए यहां से तरफ पूर्व को चलते हुए प्लॉट नं 149 को छोड़ते हुए तरफ उत्तर पूर्व को चलते चलते पानी की टंकी को शामिल करते हुए प्लॉट नं 502 को छोड़ते हुए उत्तर को चलते हुए मंगलासर सैनिक क्षेत्र के पश्चिम द्वार के सामने पहुंचकर सैनिक क्षेत्र की दीवार के साथ-साथ चलते हुए व स्कीम नं 3 को छोड़ते हुए सैनिक क्षेत्र को शामिल करते हुए सिन्हा नर्सिंग होम तक।
59	59 जेल के चौराहे से तरफ पूर्व आर्ट्स कालेज वाली सड़क पर चलते हुए सिन्हा नर्सिंग होम तक पहुंचकर इससे तरफ दक्षिण को घूमकर स्कीम नं 3 में होते हुए मिलट्री क्षेत्र मंगलासर के पश्चिम द्वार पर पहुंचकर इसको छोड़ते हुए प्लॉट नं 589 को छोड़ते हुए प्लॉट नं 2 वी०एम० यादव के मकान को शामिल करते हुए दक्षिण को प्लॉट नं 502 को शामिल करते हुए तरफ पश्चिम को घूमकर पानी की टंकी को छोड़ते हुए प्लॉट नं 491 तक यहां से तरफ पश्चिम को घूमकर प्लॉट नं 13 को शामिल करते हुए रघु मार्ग पहुंचकर तरफ उत्तर को चलते हुए जेल के चौराहे तक।
60	60 बहरोड रोड रामबाबू के मकान से तरफ पूर्व को चलते हुए मकान संख्या 1 क 145 को छोड़ते हुए तरफ दक्षिण घूमकर वीरसावरकर को जाने वाली सड़क पर पूर्व को चलते हुए प्लॉट नं 116 को छोड़ते हुए तरफ दक्षिण घूमकर खाटु श्याम मंदिर को लेते हुए डॉ० लखन यादव के मकान को लेते हुए तरफ पूर्व घूमकर तिजारा को जाने वाली सड़क पर पहुंचकर दुध मिष्ठान भण्डार पर पहुंचकर तिजारा रोड पर चलते हुए रेलवे लाइन के साथ-साथ दक्षिण की ओर चलते हुए कला महाविद्यालय पहुंचकर तरफ पश्चिम जेल के चौराहा पहुंचकर तरफ उत्तर घूमकर बहरोड रोड पर चलते हुए रामबाबू के मकान तक।
61	61 किशनगढ रोड पर नगर परिषद सीमा से पूर्व को चलते हुए दक्षिण की ओर नगर परिषद सीमा चलते हुए मधुरा रेलवे लाइन पहुंचकर तरफ पश्चिम घूमकर मधुरा रेलवे लाइन चलते-चलते बाबू शोभाराम कला महाविद्यालय के पास रेलवे लाइन पहुंचकर तरफ उत्तर घूमकर तिजारा जाने वाली सड़क पर पहुंचकर तरफ पूर्व को चलते हुए साई मंदिर शामिल करते हुए किशनगढ रोड पर नगर परिषद सीमा तक।
62	62 भूमि विकास बैंक से तरफ पूर्व को चलते हुए प्लॉट नं 56 सीताराम के मकान पर पहुंचकर तरफ दक्षिण-पूर्व घूमकर शिवाजी पार्क काम्पलेक्स को शामिल करते हुए प्लॉट नं 2 क 478 को छोड़कर तरफ दक्षिण को चलते हुए प्लॉट नं 3 क 325 पर पहुंचकर तरफ पूर्व को चलते हुए प्लॉट नं 3 क 325 को छोड़ते हुए एवं स्कूल को लेते हुए स्कूल के पूर्वी दक्षिणी कोने से तरफ पूर्व को होम्योपैथिक कॉलेज के सामने पहुंचकर कॉलेज को लेते हुए प्लॉट नं 25 को छोड़ते हुए तरफ उत्तर चलते हुए प्लॉट नं 109 पहुंचकर तरफ पूर्व घूमकर प्लॉट नं 109 को लेते हुए प्लॉट नं 108 छोड़ते हुए रेलवे लाइन पहुंचकर तरफ दक्षिण घूमकर रेलवे लाइन चलते-चलते तिजारा रोड पहुंचकर जेल चौराहा की ओर चलते हुए दुध मिष्ठान भण्डार पर पहुंचकर तरफ पश्चिम घूमकर डॉ० लखन यादव के मकान पहुंचकर तरफ उत्तर घूमकर लखन यादव के मकान को छोड़ते हुए प्लॉट नं 89 को लेते हुए प्लॉट नं 116 पर पहुंचकर इसे लेते हुए तरफ पश्चिम घूमकर शिवाजी पार्क को जाने वाली सड़क पर चलकर प्लॉट नं 1 क 145 पहुंचकर तरफ पश्चिम बहरोड रोड रामबाबू की दुकान पहुंचकर उत्तर की तरफ चलते हुए भूमि विकास बैंक तक।
63	63 बहरोड रोड भूमि विकास बैंक को छोड़कर तरफ पूर्व को चलते हुए शिवमंदिर पर पहुंचकर इसे छोड़ते हुए तरफ उत्तर चलकर प्लॉट नं 3 क 568 व प्लॉट नं 3 क 508 को छोड़ते हुए तरफ पूर्व घूमकर पानी की टंकी को छोड़ते हुए तरफ दक्षिण चलकर प्लॉट नं 5 क 328 को लेते हुए तरफ पूर्व प्लॉट नं 77 व 81 को छोड़ते हुए प्लॉट नं 86 को लेते हुए दक्षिण घूमकर 4 क 212 को छोड़ते हुए तरफ पश्चिम घूमकर प्लॉट नं 109 को छोड़ते हुए तरफ दक्षिण घूमकर होम्योपैथिक कॉलेज के सामने पहुंचकर तरफ पश्चिम घूमकर प्लॉट नं 25 को लेते हुए रा०उ०मा०वि० के कोने पर पहुंचकर तरफ उत्तर घूमकर स्कूल को छोड़कर पश्चिम चलकर प्लॉट नं 3 क 325 को लेते हुए उत्तर को चलते हुए रामलीला मैदान के पास पहुंचकर तरफ पश्चिम को प्लॉट नं 2 क 478 को लेते हुए काम्पलेक्स के सामने पहुंचकर तरफ उत्तर को चलकर प्लॉट नं 56 डॉ० सीताराम गुप्ता को लेते हुए तरफ पश्चिम बहरोड रोड पहुंचकर भूमि विकास बैंक तक।

प्राधिकृत अधिकारी एवं  
आयुक्त नगर परिषद  
अलवर (राज०)

64	बहरोड रोड पर नगर विकास न्यास सामुदायिक भवन हसन खां मेवात नगर को लेते हुए तरफ पूर्व चलकर तरफ उत्तर पानी की टंकी को छोड़ते हुए एवं प्लॉट नं० ए-258 को लेकर पार्क को छोड़कर तरफ पूर्व को चलते हुए सी-116 को छोड़कर तरफ दक्षिण घूमकर प्लॉट नं० सी-121 पर पहुंचकर तरफ पूर्व को चलते हुए प्लॉट नं० सी-218 पर पहुंचकर इसे छोड़कर दक्षिण तरफ प्लॉट नं० डी-86 को लेते हुए रेलवे लाइन के साथ-साथ चलते हुए प्लॉट नं० 81 पर पहुंचकर तरफ पश्चिम घूमकर प्लॉट नं० 81 को लेते हुए व प्लॉट नं० 86 को छोड़ते हुए एवं प्लॉट नं० 77 पर पहुंचकर इसे लेते हुए उत्तर घूमकर पश्चिम-उत्तर चलते हुए पार्क व पानी की टंकी को लेते हुए एवं प्लॉट नं० 5 क 312, प्लॉट नं० 5 क 291 व प्लॉट नं० 5 क 328 को छोड़ते हुए तरफ पश्चिम को चलकर प्लॉट नं० 6 क 508 पर पहुंचकर यहां से तरफ पश्चिम घूमकर शिव मंदिर को लेते हुए बहरोड रोड पहुंचकर यहां से उत्तर चलते-चलते सामुदायिक भवन तक।
65	65 बहरोड रोड पर नगर परिषद की सीमा से तरफ पूर्व को सीमा-सीमा चलते हुए किशनगढ रोड पर पहुंचकर तरफ दक्षिण घूमकर किशनगढ रोड पर चलते हुए तिजारा फाटक से तरफ उत्तर को रेलवे लाइन के सहारे चलते हुए प्लॉट नं० डी-86 हसन खां मेवात नगर पहुंचकर इसे छोड़ते हुए तरफ पश्चिम घूमकर प्लॉट नं० सी-218 को लेते हुए प्लॉट नं० सी-121 पर पहुंचकर एवं प्लॉट नं० डी-1-बी को छोड़कर तरफ उत्तर-पश्चिम घूमकर प्लॉट नं० सी-116 एवं पार्क को लेते हुए तरफ दक्षिण घूमकर प्लॉट नं० ए-258 को छोड़ते हुए तरफ पश्चिम को चलते हुए सामुदायिक भवन को छोड़कर बहरोड रोड पहुंचकर बहरोड रोड पर उत्तर की तरफ चलते-चलते हुए नगर परिषद सीमा तक।

उपरोक्त तालिका अनुरूप वार्डों के पुर्नगठन के प्रस्ताव तैयार किये जाकर सर्वसाधारण को सूचना के लिए प्रकाशित किये जा रहे है, जिस किसी भी व्यक्ति को नवगठित वार्ड के पुर्नगठन एवं पुर्नसीमांकन के सम्बन्ध में कोई आपत्ति है तो यह दिनांक 05.07.2019 से दिनांक 15.07.2019 तक कार्यालय समय के मध्य अपनी आपत्ति लिखित रूप में प्राधिकृत अधिकारी एवं आयुक्त नगर परिषद, अलवर को प्रस्तुत कर सकेगा।

प्राधिकृत अधिकारी  
एवं आयुक्त

नगर परिषद, अलवर

दिनांक :- 4-7-19

क्रमांक :- निर्माण / 2019 518 04-52

प्रतिलिपि सुचनार्थ एवं आवश्यक कार्यवाही हेतु प्रेषित है :-

01. श्रीमान् निदेशक एवं सुयुक्त शासन सचिव, स्वायत्त शासन विभाग, जयपुर।
02. श्रीमान् जिला कलक्टर अलवर।
03. श्रीमान् उपनिदेशक क्षेत्रीय, स्थानीय निकाय विभाग, जयपुर।
04. सूचना एवं जनसम्पर्क अधिकारी, अलवर।
05. सम्पादक, दैनिक भास्कर, अलवर को भेजकर लेख है कि उपरोक्तानुसार 1 से 65 नवगठित वार्डों का सीमांकन का प्रकाशन अलवर संस्करण में करवाने का श्रम करें।
06. निजी सहायक, आयुक्त, नगर परिषद को भेजकर लेख है कि उक्त वार्डों के सीमांकन एवं नक्शा नोटिस बोर्ड पर चरपा
07. नोटिस बोर्ड, कार्यालय हाजा।

प्राधिकृत अधिकारी  
एवं आयुक्त

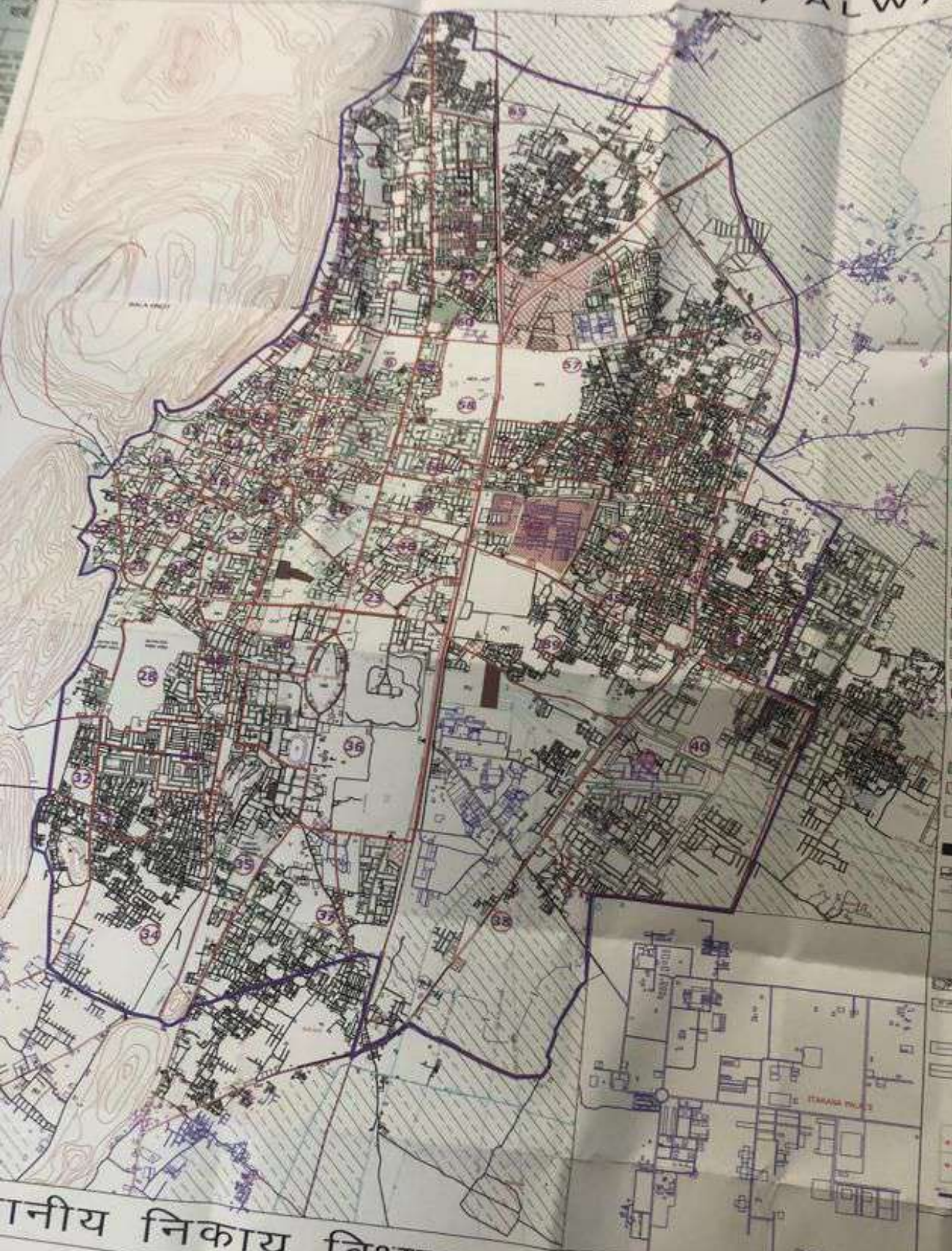
नगर परिषद, अलवर

# PROPOSED WARD MAP MUNICIPAL COUNCIL, ALWAR

**ALWAR**  
अलवर

TOTAL WARD - 65

MUNICIPAL BOUNDARY  
WARD BOUNDARY



Symbol	Category
[Symbol]	RESIDENTIAL
[Symbol]	COMMERCIAL
[Symbol]	INDUSTRIAL
[Symbol]	GOVERNMENT
[Symbol]	EDUCATIONAL
[Symbol]	RECREATIONAL
[Symbol]	AGRICULTURAL
[Symbol]	UNCLASSIFIED
[Symbol]	ROADS
[Symbol]	RAILWAYS
[Symbol]	WATER BODIES
[Symbol]	BOUNDARIES
[Symbol]	OTHER

निकाय विभाग, राजस्थान सरकार